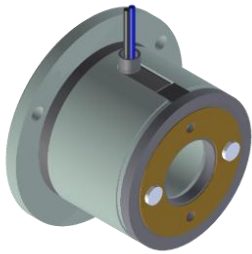
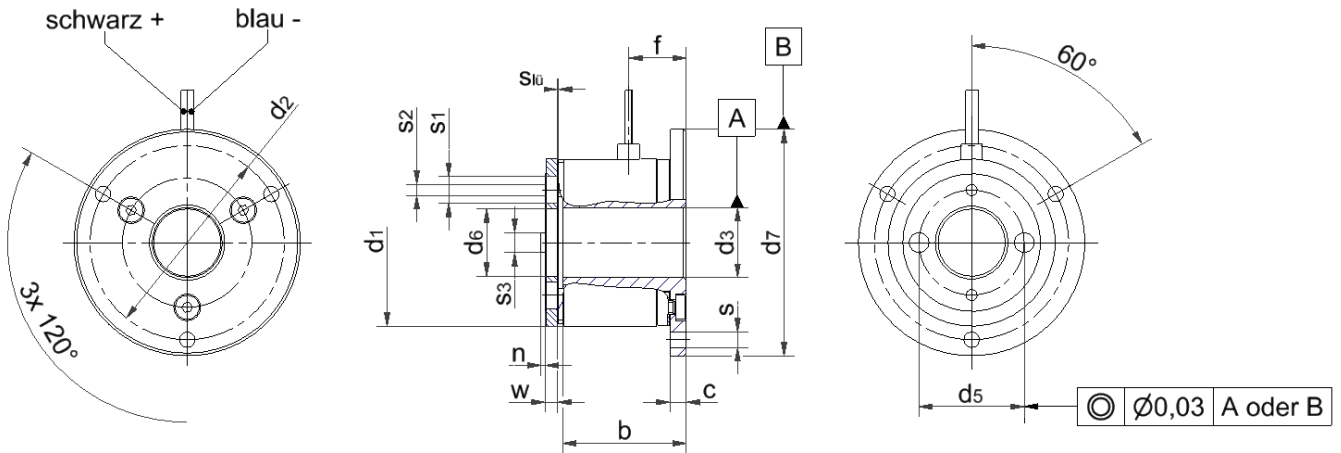


Permanentmagnetbremse Typ 14.120.__.103



Anschlusskabel 400 mm lang
 UL-Style 1007/1569 CSA-TR64
 Größe: AWG 26

Größe	M _{min} [Nm]	b	c	d ₁ h ₁₀	d ₂
03	0,6	23,7	3	31	36
05*					

Größe	d ₃ H ₁₀	d ₅	d ₆	d ₇ h ₁₀	f	n	w
03	13	19,5	12,5	42	10,7	0,8	2,3
05*							

Größe	s	s ₁	s ₂	s ₃	Siü	P _{20°C} [W]
03	2,9	2 x 5	2 x 2,1	2 x 3,7	0,15+0,1/-0,05	10
05*						

Maße in mm
 Standardspannung 24V +5%/-10% nach VDE 0580
 Wärmeklasse B (130°C)
 * Größe 05: in Vorbereitung